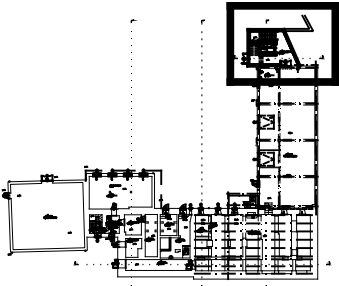


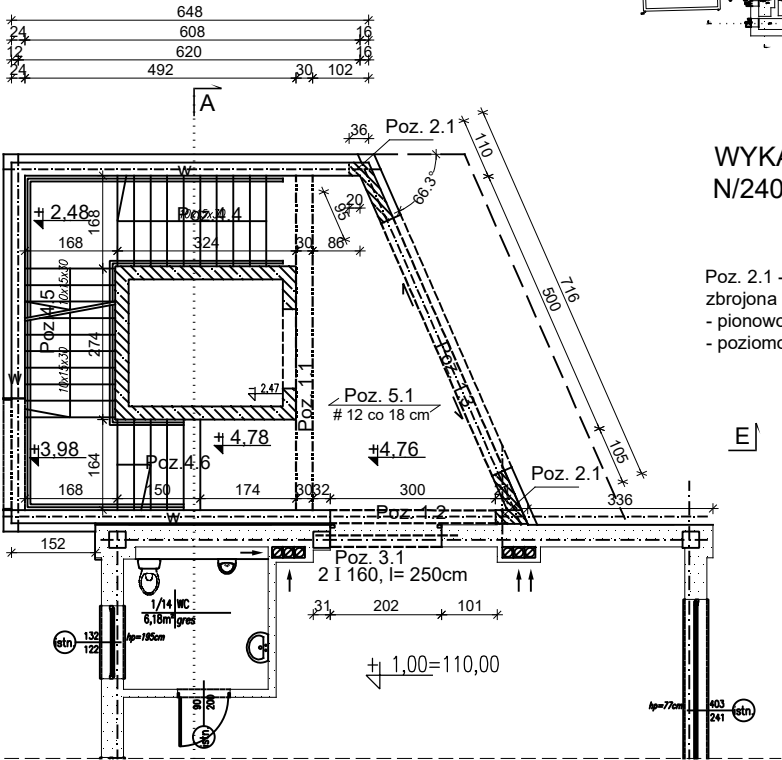
Wierńce W
b = 24cm h = 25cm
Fd + Fg 2#12 + 2#12 = 4#12
strzemiona Ø6 co 25cm
wykonać obwodowo, nieprzerwanie na
wszystkich ścianach,
pręty łączyć na zakład o długości 48cm
Fg - zbrojenie górne
Fd - zbrojenie dolne

Rozpatrywać z rysunkiem architektury
i projektami branżowymi

Lokalizacja



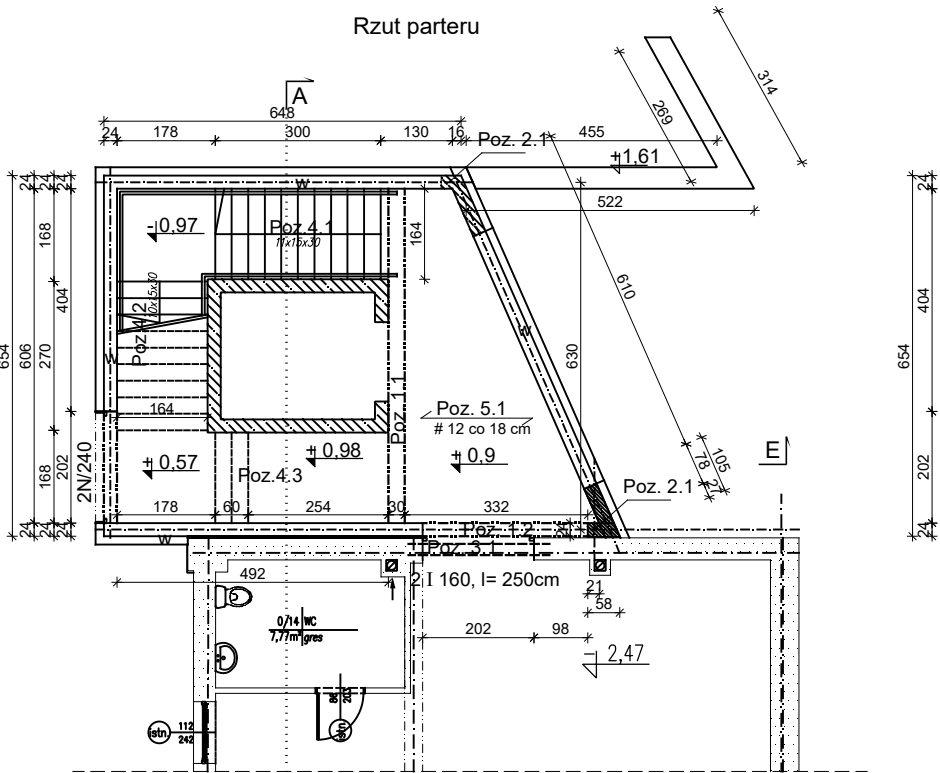
Rzut piętra



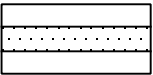
WYKAZ NADPROŻY
N/240 - 4 szt.

Poz. 2.1 - ściana żelbetowa
zbrojona podwójną siatką
- pionowo prętami #12 co 15 cm,
- poziomo # 12 co 20 cm

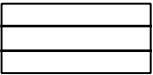
Rzut parteru



Legenda:



– ISTNIEJĄCE ŚCIANY



– PROJEKTOWANE ŚCIANY

Uwagi:

1. Grubość płyty stropowej Poz.5.1 - 15 cm
2. Zbrojenie główne dołem # 12 co 18 cm
3. Zbrojenie rozdzielcze dołem i górą # 12 co 20 cm
4. Otwory i przejścia instalacyjne zweryfikować według projektów branżowych
5. Krawędzie otworów wzmocnić obwodowo prętami #12, a pręty trafiające w otwór przeciąć i podginać od otworu

————> kierunek głównego zbrojenia płyty

STAL A–III (34GS)
STAL A–0 St0S
BETON KONSTRUKCYJNY C20/25 (B–25)
0,00 = 109,00 m n.p.m.

Biuro Usług Projektowo - Inwestycyjnych Leszek Piątkowski Ławy 76 c, 07-411 Rzekuń, tel. 692-755-975, 692-645-581		Rysunek Nr 2K
Inwestor:	"Instalator" Sp.J. W.J.G.M. Nowik	KONSTRUKCJA
Adres:	18-400 Łomża, ul. Zjazd 2	
Obiekt:	ROZBUDOWA BUDYNKU USŁUGOWO-HANDLOWEGO	
Rysunek:	Rzut parteru, Rzut piętra - klatka schodowa	
Zespół projektowy:		Podpis:
Projektant inż. Maria Piątkowska		Nr uprawnień:
Projektant Sprawdzający mgr inż. Jarosław Wywigacz		upr. proj. w spec. konstr. - budowlanej UAN.II.7342-90/94
Asystenci: mgr inż. Izabela Kiernozek		upr. proj. 168/94/OS
mgr inż. Anna Liszewska		kwiecień 2015
		SKALA 1:100