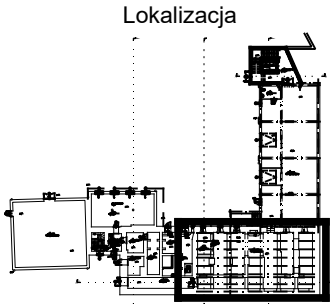


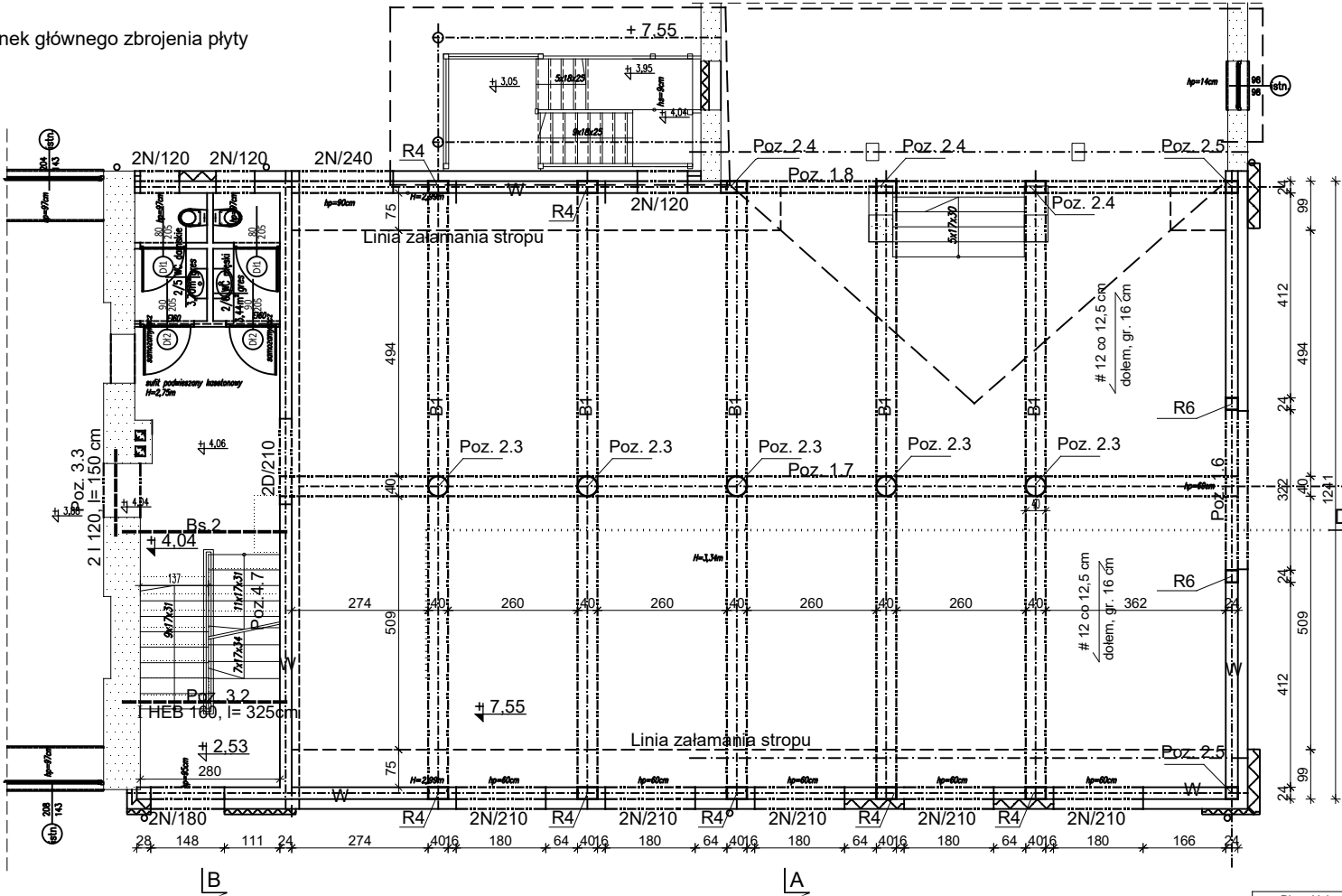
- Uwagi:
- 1. Grubość płyty stropowej 16 cm
 - 2. Zbrojenie główne dołem w przęsłach, górą nad podporami
 - 3. Pręty zbrojenia płyty zakotwić w wieńcu
 - 4. Zbrojenie rozdzielcze dołem i górą # 12 co 20 cm
 - 5. Otwory i przejścia instalacyjne zweryfikować według projektów branżowych
 - 6. Krawędzie otworów wzmocnić obwodowo prętami #12, a pręty trafiające w otwór przeciąć i poodginać od otworu

RZUT PIĘTRA - BUDYNEK GŁÓWNY

Rozpatrywać z rysunkiem architektury i projektami branżowymi



← kierunek głównego zbrojenia płyty



WYKAZ NADPROŻY

- D/210 - 2 szt.
- N/120 - 6 szt.
- N/180 - 2 szt.
- N/210 - 10 szt.
- N/240 - 2 szt.

Zbrojenie górą nad podporami

12 co 12,50 -górą l=253cm
14 225 14

Wieńce W
b = 24cm h = 25cm
Fd + Fg 2#12 + 2#12 = 4#12
strzemiona Ø6 co 25cm
wykonać obwodowo, nieprzerwanie na wszystkich ścianach,
pręty łączyć na zakład o długości 48cm
Fg - zbrojenie górne
Fd - zbrojenie dolne
R6 - rdzeń żelbetowy 24x24 cm,
zbrojony 4#12, strzemiona Ø6 co 15cm
Rdzeń wykonać od wieńca w poziomie
4,04 do zakończenia nadproża Poz. 1.6a

Poz. 2.4
słup 24x40 cm
zbrojony podłużnie 2x4#12
strzemiona 2Ø6 co 18 cm
Poz. 2.5
słup 24x24 cm
zbrojony 4 # 12
strzemiona Ø6 co 18 cm

Biuro Usług Projektowo - Inwestycyjnych Leszek Piątkowski Ławy 76 c. 07-411 Rzekuń, tel. 692-755-975, 692-645-581		Rysunek Nr 4 K
Inwestor:	"Instalator" Sp.J. W.J.G.M. Nowik	KONSTRUKCJA
Adres:	18-400 Łomża, ul. Zjazd 2	
Obiekt:	ROZBUDOWA BUDYNKU USŁUGOWO-HANDLOWEGO	
Rysunek:	Rzut piętra - budynek główny	
Zespół projektowy:		Podpis:
Projektant inż. Maria Piątkowska		Nr uprawnień:
Projektant Sprawdzający mgr inż. Jarosław Wywigacz		upr. proj. w spec. konstr. - budowlanej UAN.II.7342-90/94
Asystenci: mgr inż. Izabela Kiernozek		upr. proj. 168/94/OS
mgr inż. Anna Liszewska		kwiecień 2015
		SKALA 1:100