

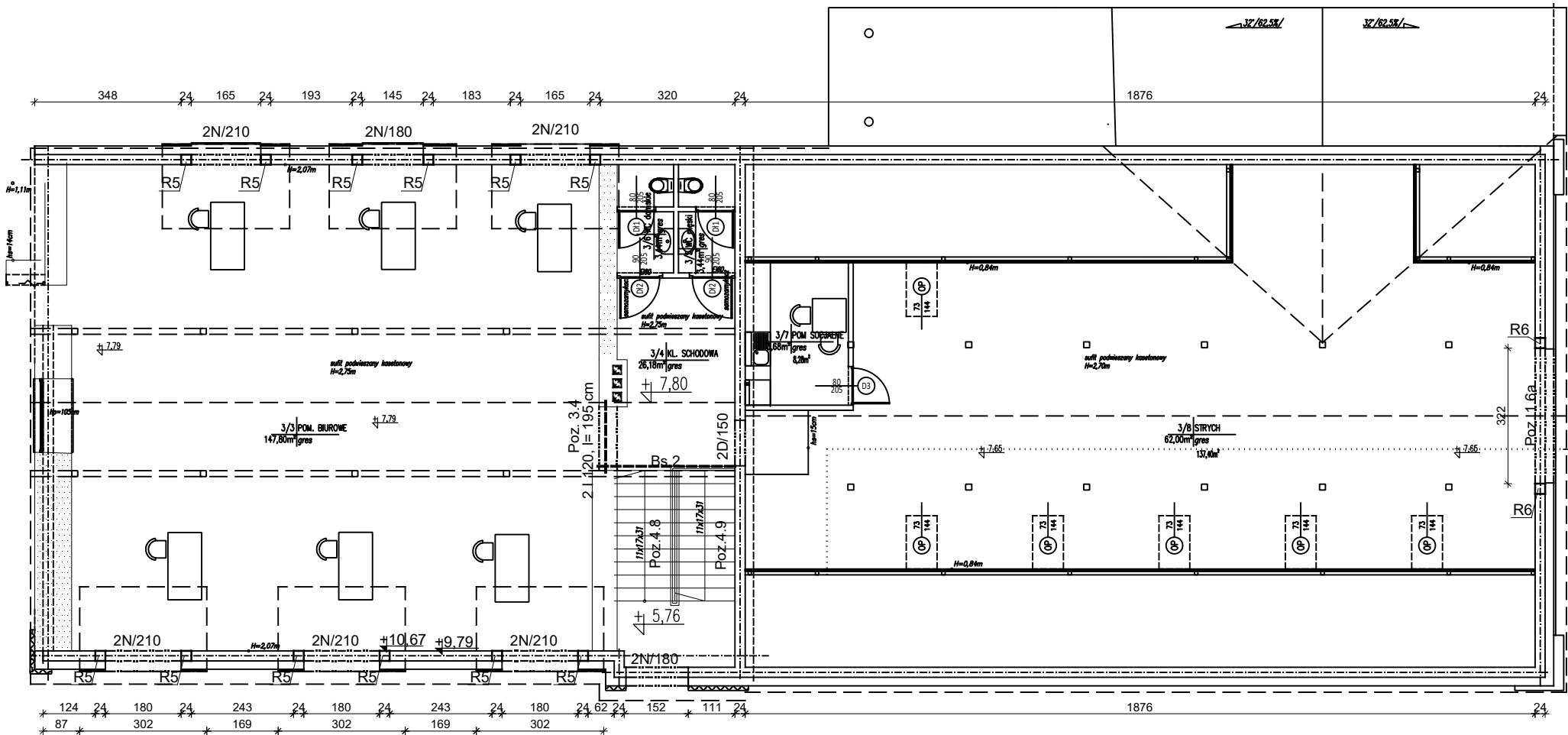
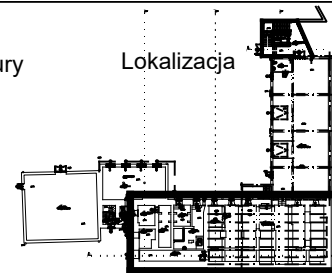
Wieniec W  
b = 24cm h = 25cm  
Fd + Fg 2#12 + 2#12 = 4#12  
strzemiona Ø6 co 25cm  
wykonać obwodowo, nieprzerwanie na  
wszystkich ścianach,  
pręty łączyć na zakład o długości 48cm  
Fg - zbrojenie górne  
Fd - zbrojenie dolne

Rdzeń R5 24x24 cm  
zbrojony 4#12  
strzemiona Ø6 co 15cm

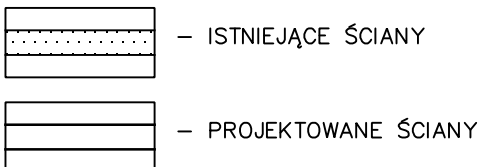
WYKAZ NADPROŻY  
D/150 - 2 szt.  
N/180 - 4 szt.  
N/210 - 10 szt.

Rozpatrywać z rysunkiem architektury  
i projektami branżowymi

Lokalizacja



Legenda:



STAL A-III (34GS)  
STAL A-0 St0S  
BETON KONSTRUKCYJNY C20/25 (B-25)  
0,00 = 109,00 m n.p.m.

Nadproże Poz. 1.6a  
o wymiarach 24x30cm  
zbrojone dołem i górą po 4#12  
strzemiona 2Ø6 co 15cm

A

Biuro Usług Projektowo - Inwestycyjnych Leszek Piątkowski Ławy 76 c. 07-411 Rzekuń, tel. 692-755-975, 692-645-581		Rysunek Nr 5 K	
Investor:	"Instalator" Sp.J. W.J.G.M. Nowik	KONSTRUKCJA	
Adres:	18-400 Łomża, ul. Zjazd 2		
Obiekt:	ROZBUDOWA BUDYNKU USŁUGOWO-HANDLOWEGO		
Rysunek:	Rzut II piętra - budynek główny		
Zespół projektowy:		Podpis:	Nr uprawnień:
Projektant	inż. Maria Piątkowska		upr. proj. w spec. konstr. - budowlanej UAN.II.7342-90/94
Projektant Sprawdzający	mgr inż. Jarosław Wywigacz		upr. proj. 168/94/OS
Asystenci:	mgr inż. Izabela Kiernozek	kwiecień 2015	SKALA 1:100
	mgr inż. Anna Liszewska		