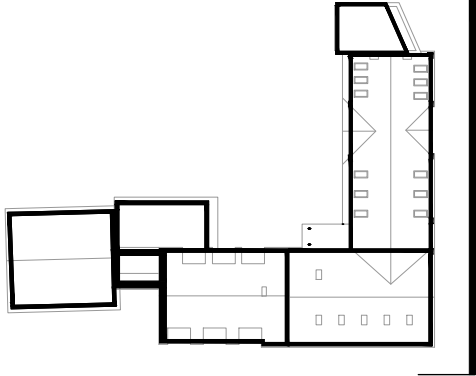


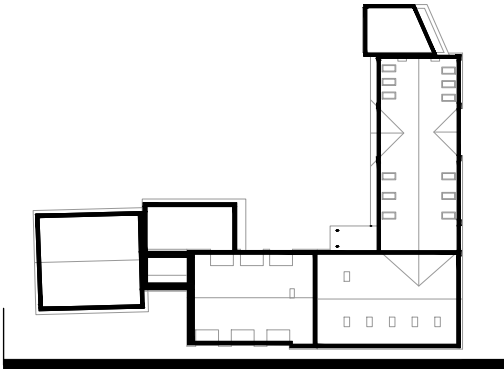
ELEWACJA POŁUDNIOWO-ZACHODNIA

ORIENTACJA skala 1:1000



ELEWACJA PÓŁNOCNO-ZACHODNIA

ORIENTACJA skala 1:1000



- A** - TYNK MINERALNY BARWIONY W MASIE W KOLORZE JASNYM SZARYM ZBLIŻONYM DO RAL 9001  
**B** - TYNK MINERALNY BARWIONY W MASIE W KOLORZE JASNYM SZARYM ZBLIŻONYM DO RAL 9006  
**C** - TYNK MINERALNY BARWIONY W MASIE W KOLORZE SZARYM ZBLIŻONYM DO RAL 7015  
**D** - TYNK MINERALNY BARWIONY W MASIE W KOLORZE CIEMNYM SZARYM ZBLIŻONYM DO RAL 7016  
**E** - BLACHODACHÓWKA W KOLORZE BRĄZOWYM ZBLIŻONYM DO ISTN. BLACHODACHÓWKI  
- OBRÓBKİ BLACHARSKIE, RYNNY W KOLORZE SZARYM ZBLIŻONYM DO RAL 7015

WSZELKIE PRAWA ZASTRZEŻONE			
NAZWA INWESTYCJI			
ROZBUDOWA BUDYNKU USŁUGOWO-HANDLOWEGO			
INWESTOR			
"INSTALATOR"Spółka Jawna W.J.i.M.G.Nowik ul. Zjazd 2 , 18-400 Łomża			
ADRS INWESTYCJI			
18-400 Łomża, ul. Zjazd 2, działka nr ewid.: 10072,10076/2,10074/2,10073/4,10073/5			
TYTUŁ RYSUNKU			
ELEWACJE KOLORYSTYKA (północno-zachodnia, południowo-zachodnia)			
FAZA PROJEKTU		1:200	nr A-23
PROJEKT BUDOWLANY		SKALA	RYSEK
IMIĘ I NAZWISKO PROJEKTANTA	NR UPRAWNIEN BUD.	PODPIS	DATA
Proj. bud.: mgr inż. arch. ANNA KORWICKA-CIBOROWSKA	BL/354/89		02.06.2015
IMIĘ I NAZWISKO SPRAWDZAJĄCEGO	NR UPRAWNIEN BUD.		
mgr inż. arch. TERESA CHWAŁ	ŁOM 39/90		
WSPÓŁPRACA			
mgr inż. arch. MICHAŁ MANKO			